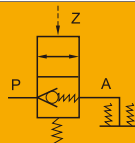


QPC

诱导止回阀



产品特性

- * 气缸中间任意位置停止精确定位；
- * 防止气缸停止后出现自走现象；
- * 压力保持的安全回路；
- * 特殊回路设计应用。

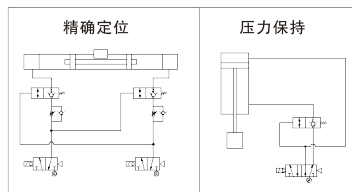
订货举例

系列代码 — 接管口径

QPC

08: 1/4"
10: 3/8"
15: 1/2"

订货举例：QPC系列诱导止回阀，接管口径为1/4”，其ERP编码为：QPC-08



规格

| 型号 | QPC-08 | QPC-10 | QPC-15 |
|--------------------------|-------------------|--------|--------|
| 工作介质 | 经40 μm滤芯过滤的干燥压缩空气 | | |
| 有效截面积 (mm ²) | 24 | 79 | 79 |
| 工作压力(MPa) | 0.1~1.0 | | |
| 最大耐压力(MPa) | 1.5 | | |
| 工作温度(°C) | -20~70 | | |
| 操作频率(次/min) | 60 | 40 | 40 |
| 阀体材质 | 黄铜镀镍 | 铝合金 | 铝合金 |
| 接管口径 | 1/4" | 3/8" | 1/2" |
| 先导口径 | 1/8" | | |

外形尺寸图

