

SZPT/SZPX Heavy Duty with Buffer



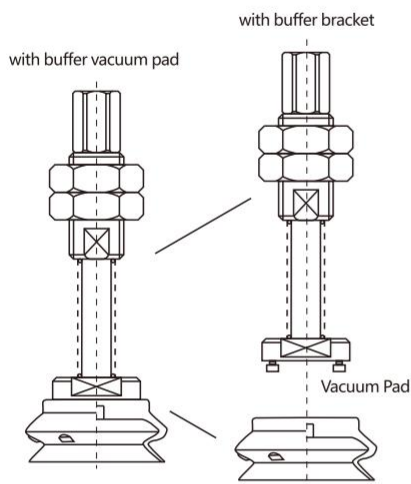
How to Order?

Series No.	Stent Model	Pad Diameter	Pad Model	Pad Material	Buffer Stroke	Vacuum Inlet Mounting	Installation and Connection Mode
SZP:	32:	Ø32	80: Ø80	N: NBR		B01: Rc1/8	A18: M18×1.5 (Ø32,Ø80)
SZP Series	40:	Ø40	100: Ø100	S: Silicone Rubber			A22: M22×1.5 (Ø100,Ø125)
	50:	Ø50	125: Ø125				
	63:	Ø63					
	T:	Vertical	H:	Heavy Duty Model	Stroke	Ø32~Ø80	Ø100~Ø125
	X:	Lateral	HB:	Heavy Duty Bellows Type	25	•	•
					50	•	•
					75	•	•
					100		•

Spring Force		
Ø32~Ø80	Initial force	6.9N
	Terminal force	11.8N
Ø100~Ø125	Initial force	10N
	Terminal force	15N

Order Example: SZP Series Heavy Duty Model with Cushion Vacuum Suction Cup, Vertical, Suction Cup Diameter Ø40, Heavy Duty Model, NBR.Cushion stroke 25, Vacuum Inlet Mounting: Rc1/8; Mounting connection thread diameter M18 x 1.5.The ordering code is: SZPT40HNJ25-B01-A18

How to Order Bracket ?



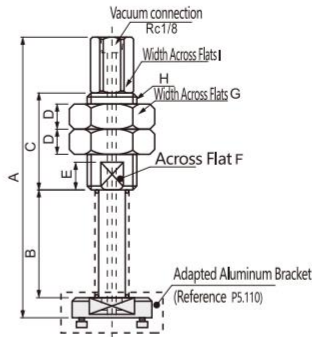
Use a wrench to screw in the hex bolts on the underside of the suction cup, tighten the bolts to ensure there is no gap between the new suction cup and the aluminum bracket.

Pad Diameter	Bracket with Buffer Model	
	SZPTVertical	SZPXLateral
Ø32	25 SZPT0J- 50 -B01-A18	25 SZPX0J- 50 -B01-A18
	75	75
	100	100
Ø40, Ø50	25 SZPT1J- 50 -B01-A18	25 SZPX1J- 50 -B01-A18
	75	75
	100	100
Ø63, Ø80	25 SZPT2J- 50 -B01-A18	25 SZPX2J- 50 -B01-A18
	75	75
	100	100
Ø100-Ø125	25 SZPT3J- 50 -B01-A22	25 SZPX3J- 50 -B01-A22
	75	75
	100	100

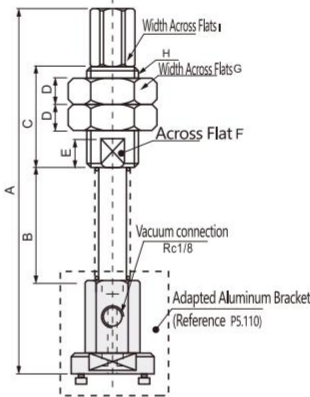
SZPT/SZPX Heavy Duty with Buffer



Bracket Size

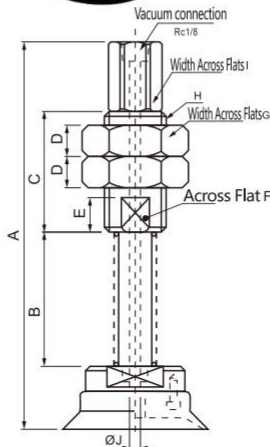


Model	A	B	C	D	E	F	G	H	I	J
SZPT0J25-B01-A18	107	40								
SZPT0J50-B01-A18	142	75								SZPT0-B8
SZPT0J75-B01-A18	478	116								
SZPT1J25-B01-A18	107	40								
SZPT1J50-B01-A18	142	75	35	9	10	16	27	M18X1.5	14	SZPT1-B8
SZPT1J75-B01-A18	478	116								
SZPT2J25-B01-A18	107	40								
SZPT2J50-B01-A18	142	75								SZPT2-B8
SZPT2J75-B01-A18	478	116								
SZPT3J25-B01-A22	131	44								
SZPT3J50-B01-A22	167	80	50	9.5	10	19	30	M22X1.5	17	SZPT3-B12
SZPT3J75-B01-A22	197	120								
SZPT3J100-B01-A22	242	155								



Model	A	B	C	D	E	F	G	H	I	J
SZPX0J25-B01-A18	139.5	40								
SZPX0J50-B01-A18	174.5	75								SZPX0-B8
SZPX0J75-B01-A18	210.5	116								
SZPX1J25-B01-A18	139.5	40								
SZPX1J50-B01-A18	174.5	75	35	9	10	16	27	M18X1.5	14	SZPX1-B8
SZPX1J75-B01-A18	210.5	116								
SZPX2J25-B01-A18	139.5	40								
SZPX2J50-B01-A18	174.5	75								SZPX2-B8
SZPX2J75-B01-A18	210.5	116								
SZPX3J25-B01-A22	165	44								
SZPX3J50-B01-A22	201	80	50	9.5	10	19	30	M22X1.5	17	SZPX3-B12
SZPX3J75-B01-A22	241	120								
SZPX3J100-B01-A22	276	155								

Pad with Buffer Size

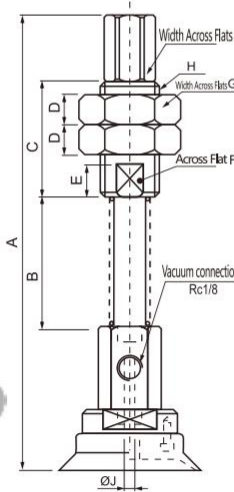


Model	A	B	C	D	E	F	G	H	I	ØJ	Replace The Support Model.
SZPT32H□J25-B01-A18	115	40									SZPT0J25-B01-A18
SZPT32H□J50-B01-A18	150	75									SZPT0J50-B01-A18
SZPT32H□J75-B01-A18	186	116									SZPT0J75-B01-A18
SZPT40H□J25-B01-A18	118.5	40									SZPT1J25-B01-A18
SZPT40H□J50-B01-A18	153.5	75									SZPT1J50-B01-A18
SZPT40H□J75-B01-A18	189.5	116									SZPT1J75-B01-A18
SZPT50H□J25-B01-A18	118.5	40									SZPT1J25-B01-A18
SZPT50H□J50-B01-A18	153.5	75	35	9	10	16	27	M18X1.5	14	3	SZPT1J50-B01-A18
SZPT50H□J75-B01-A18	189.5	116									SZPT1J75-B01-A18
SZPT63H□J25-B01-A18	121.5	40									SZPT2J25-B01-A18
SZPT63H□J50-B01-A18	156.5	75									SZPT2J50-B01-A18
SZPT63H□J75-B01-A18	192.5	116									SZPT2J75-B01-A18
SZPT80H□J25-B01-A18	123.5	40									SZPT2J25-B01-A18
SZPT80H□J50-B01-A18	158.5	75									SZPT2J50-B01-A18
SZPT80H□J75-B01-A18	194.5	116									SZPT2J75-B01-A18
SZPT100H□J25-B01-A22	152	44									SZPT3J25-B01-A22
SZPT100H□J50-B01-A22	188	80									SZPT3J50-B01-A22
SZPT100H□J75-B01-A22	228	120									SZPT3J75-B01-A22
SZPT100H□J100-B01-A22	263	155	50	9.5	10	19	30	M22X1.5	17	4	SZPT3J100-B01-A22
SZPT125H□J25-B01-A22	152	44									SZPT3J25-B01-A22
SZPT125H□J50-B01-A22	188	80									SZPT3J50-B01-A22
SZPT125H□J75-B01-A22	228	120									SZPT3J75-B01-A22
SZPT125H□J100-B01-A22	263	155									SZPT125HB□J100-B01-A22

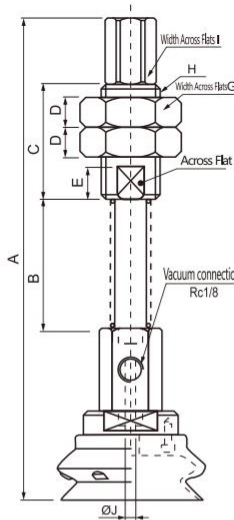
SZPT/SZPX Heavy Duty with Buffer



Pad with Buffer Size



Model	A	B	C	D	E	F	G	H	I	ØJ	Replace The Support Model.
SZPX32H□J25-B01-A18	147.5	40									SZPX0J25-B01-A18
SZPX32H□J50-B01-A18	182.5	75									SZPX0J50-B01-A18
SZPX32H□J75-B01-A18	218.5	116									SZPX0J75-B01-A18
SZPX40H□J25-B01-A18	151	40									SZPX1J25-B01-A18
SZPX40H□J50-B01-A18	186	75									SZPX1J50-B01-A18
SZPX40H□J75-B01-A18	222	116									SZPX1J75-B01-A18
SZPX50H□J25-B01-A18	151	40									SZPX1J25-B01-A18
SZPX50H□J50-B01-A18	186	75	35	9	10	16	27	M18X1.5	14	3	SZPX1J50-B01-A18
SZPX50H□J75-B01-A18	222	116									SZPX1J75-B01-A18
SZPX63H□J25-B01-A18	154	40									SZPX2J25-B01-A18
SZPX63H□J50-B01-A18	189	75									SZPX2J50-B01-A18
SZPX63H□J75-B01-A18	225	116									SZPX2J75-B01-A18
SZPX80H□J25-B01-A18	156	40									SZPX2J25-B01-A18
SZPX80H□J50-B01-A18	191	75									SZPX2J50-B01-A18
SZPX80H□J75-B01-A18	227	116									SZPX2J75-B01-A18
SZPX100H□J25-B01-A22	186	44									SZPX3J25-B01-A22
SZPX100H□J50-B01-A22	222	80									SZPX3J50-B01-A22
SZPX100H□J75-B01-A22	262	120									SZPX3J75-B01-A22
SZPX100H□J100-B01-A22	297	155	50	9.5	10	19	30	M22X1.5	17	4	SZPX3J100-B01-A22
SZPX125H□J25-B01-A22	186	44									SZPX3J25-B01-A22
SZPX125H□J50-B01-A22	222	80									SZPX3J50-B01-A22
SZPX125H□J75-B01-A22	262	120									SZPX3J75-B01-A22
SZPX125H□J100-B01-A22	297	155									SZPX3J100-B01-A22



Model	A	B	C	D	E	F	G	H	I	ØJ	Replace The Support Model.
SZPX32HB□J25-B01-A18	158	40									SZPX0J25-B01-A18
SZPX32HB□J50-B01-A18	193	75									SZPX0J50-B01-A18
SZPX32HB□J75-B01-A18	229	116									SZPX0J75-B01-A18
SZPX40HB□J25-B01-A18	160	40									SZPX1J25-B01-A18
SZPX40HB□J50-B01-A18	195	75									SZPX1J50-B01-A18
SZPX40HB□J75-B01-A18	231	116									SZPX1J75-B01-A18
SZPX50HB□J25-B01-A18	163.5	40									SZPX1J25-B01-A18
SZPX50HB□J50-B01-A18	198.5	75	35	9	10	16	27	M18X1.5	14	3	SZPX1J50-B01-A18
SZPX50HB□J75-B01-A18	234.5	116									SZPX1J75-B01-A18
SZPX63HB□J25-B01-A18	171	40									SZPX2J25-B01-A18
SZPX63HB□J50-B01-A18	206	75									SZPX2J50-B01-A18
SZPX63HB□J75-B01-A18	242	116									SZPX2J75-B01-A18
SZPX80HB□J25-B01-A18	176.5	40									SZPX2J25-B01-A18
SZPX80HB□J50-B01-A18	211.5	75									SZPX2J50-B01-A18
SZPX80HB□J75-B01-A18	247.5	116									SZPX2J75-B01-A18
SZPX100HB□J25-B01-A22	212.5	44									SZPX3J25-B01-A22
SZPX100HB□J50-B01-A22	248.5	80									SZPX3J50-B01-A22
SZPX100HB□J75-B01-A22	288.5	120									SZPX3J75-B01-A22
SZPX100HB□J100-B01-A22	323.5	155	50	9.5	10	19	30	M22X1.5	17	4	SZPX3J100-B01-A22
SZPX125HB□J25-B01-A22	221	44									SZPX3J25-B01-A22
SZPX125HB□J50-B01-A22	257	80									SZPX3J50-B01-A22
SZPX125HB□J75-B01-A22	297	120									SZPX3J75-B01-A22
SZPX125HB□J100-B01-A22	332	155									SZPX3J100-B01-A22

SZPT/SZPX
with Buffer